

AC SCHNITZER

-Montageanleitung-

Seitenschweller

G87



5171 387 510

(english version see page 9)

AC Schnitzer Seitenschweller G87

Wichtige Hinweise !

Diese Montageanleitung ist unbedingt vor Beginn der Einbauarbeiten zu lesen. AC Schnitzer übernimmt keine Haftung für Schäden, die durch unsachgemäßen Einbau entstehen !

Diese Montageanleitung ist zum Gebrauch durch autorisierte AC Schnitzer Händler bestimmt. Zielgruppe dieser Montageanleitung ist in jedem Falle an BMW Fahrzeugen ausgebildetes Fachpersonal mit entsprechenden Fachkenntnissen.

Alle Abbildungen zeigen LHD Fahrzeuge, bei RHD Fahrzeugen ist sinngemäß oder nach gesonderten Montagehinweisen vorzugehen.

Als Hersteller sind wir verpflichtet darauf hinzuweisen, dass jegliche Veränderungen, die Sie am für den öffentlichen Verkehr zugelassenen Fahrzeug vornehmen, der Abnahme durch eine Prüfstelle und Eintragung in die Fahrzeugpapiere bedarf !

Da die gesetzlichen Bestimmungen von Land zu Land variieren können, bitten wir Sie sich bei den zuständigen Behörden zu erkundigen.

Montage

Alle Arbeiten sind unter Berücksichtigung der geltenden Sicherheitsvorschriften durchzuführen (z.B. Schutzbrille).

Bauteile und Flächen die miteinander verklebt werden, müssen grundsätzlich mit Reiniger gesäubert werden.

Trocknungszeit des Klebers ca. 24 Stunden. Waschanlagenfest nach ca. 48 Stunden.

Einbauzeit (1 AW = 5 Minuten)

Die Einbauzeit beträgt **10 AW**.

Benötigtes Werkzeug

Klebeband
Bohrer Ø 5,5mm
Akkuschrauber oder Akkubohrer

Gelieferte Bauteile

AC SCHNITZER

AC Schnitzer Seitenschweller G87

A



1x Satz



- A AC Schnitzer Seitenschweller
- B Kunststoffniet
- C AC Schnitzer Vitro Aufkleber – schwarz –
- D Kleber inkl. Reiniger

Montageanleitung Nr.: 5171 387 510 / Stand: 18.10.2023 / TSch

AC Schnitzer – Neuenhofstraße 160 – D – 52078 Aachen – Tel. 0241/5688 -130 / www.ac-schnitzer.de

AC Schnitzer Seitenschweller G87

Montage des AC Schnitzer Seitenschwellers

Hinweis !

Bauteile und Flächen die miteinander verklebt werden, müssen grundsätzlich vor Montage mit Reiniger gesäubert werden !

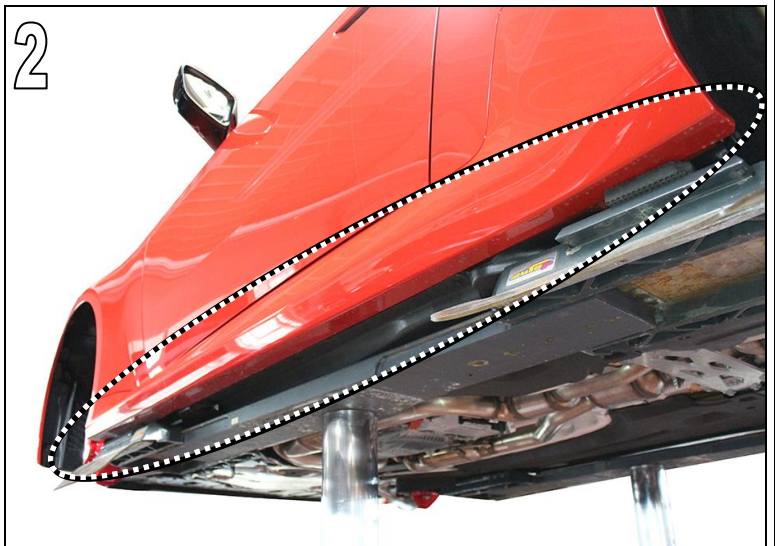
Abb. 1

Fahrzeug auf der Hebe.- / Arbeitsbühnen so positionieren, dass genügend Platz zum Seitenschweller besteht. Der Seitenschweller sollte seitlich frei zugänglich sein.



Abb. 2

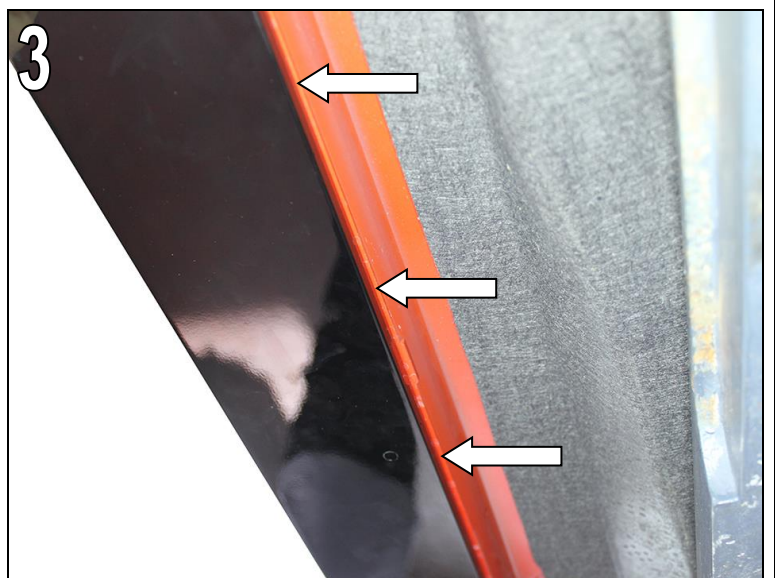
Serienseitenschweller im unteren Bereich, mit dem mitgelieferten Reiniger, reinigen.



Zum Anhalten des AC Schnitzer Seitenschwellers, Hilfsperson zur Hilfe nehmen.

Abb. 3

AC Schnitzer Seitenschweller am Fahrzeug ansetzen und darauf achten, dass der AC Schnitzer Seitenschweller an der hinteren Kante des Serienseitenschweller, im unteren Bereich, anliegt.



AC Schnitzer Seitenschweller G87

Montage...



Abb. 4 & 5

AC Schnitzer Seitenschweller am Fahrzeug ausrichten. Auf Konturenverlauf an den Radhäusern ist zu achten.

Ggf. AC Schnitzer Seitenschweller ausmitteln.

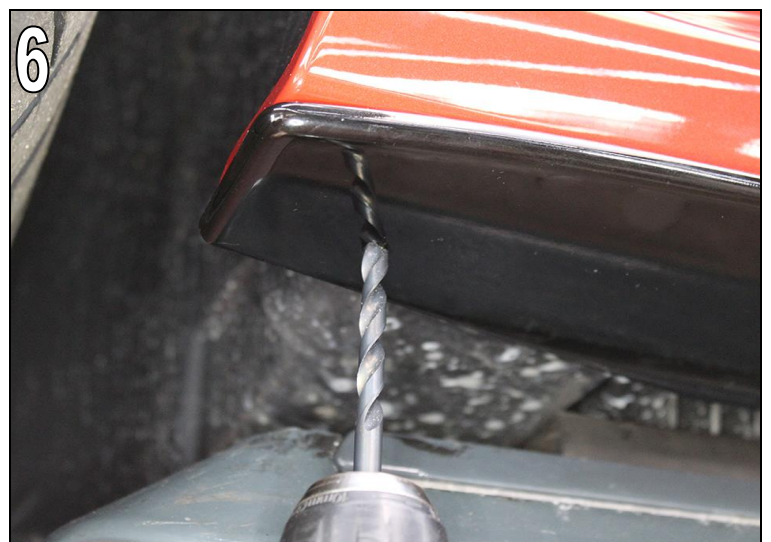


Abb. 6

Nach dem Ausrichten des AC Schnitzer Seitenschwellers, durch die vorhandene vordere und hintere Bohrung im AC Schnitzer Seitenschweller, eine \varnothing 5,5mm Bohrung durchführen.

Achtung !

Nur durch die Seitenschwellerverkleidung durchbohren.



AC Schnitzer Seitenschweller G87

Montage...

Abb. 7

AC Schnitzer Seitenschweller mit den mitgelieferten Spreiznieten, in den zuvor durchgeführten Bohrungen vorne und hinten, fixieren und Spreiznieten leicht aufspreizen.

Achtung !

Spreiznieten nicht komplett aufspreizen.



Abb. 8

Position des AC Schnitzer Seitenschwellers kontrollieren, ggf. ausrichten und alle **weiteren** Bohrungen (*weitere 8 Stück*), durch die vorhandenen Bohrungen des AC Schnitzer Seitenschweller, mit einem \varnothing 5,5mm Bohrer durchführen.

Achtung !

Nur durch die Seitenschwellerverkleidung durchbohren.



Abb. 9

Spreiznieten vorn und hinten wieder entfernen und AC Schnitzer Seitenschweller abnehmen. Abbildung zeigt fertig durchgeführte Bohrungen.



AC Schnitzer Seitenschweller G87

Montage...

Abb. 10

AC Schnitzer Seitenschweller im Bereich der Klebenut anschleifen und mit den mitgelieferten Reiniger reinigen.



Abb. 11

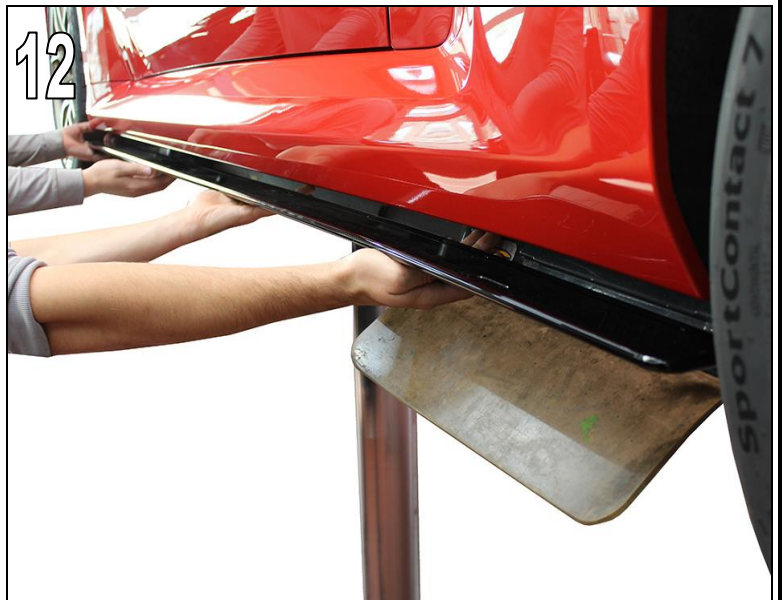
Mitgelieferten Kleber in Form einer Kleberaube mit \varnothing 5mm entlang der Klebenut auftragen.



Abb. 12

AC Schnitzer Seitenschweller am Fahrzeug ansetzen.

Hilfsperson zur Hilfe nehmen.



AC Schnitzer Seitenschweller G87

Montage...

Abb. 13

Mitgelieferte Spreiznieten, in die zuvor durchgeführten Bohrungen, einsetzen und komplett aufspreizen.

Evtl. an den Klebeflächen austretenden Kleber mit dem mitgelieferten Reiniger entfernen.

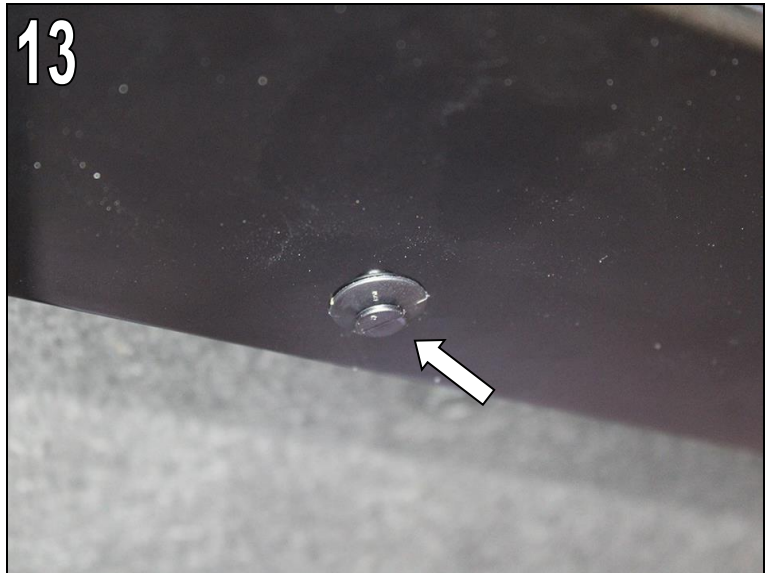


Abb. 14

AC Schnitzer Seitenschweller mit Klebeband fixieren.

Waschanlagenfest nach ca. 48 Stunden.

Nach der Trocknungszeit Klebeband entfernen.



Abb. 16

Ggf. mitgelieferten AC Schnitzer Vitro Aufkleber in die dafür vorgesehene Aussparung im AC Schnitzer Seitenschweller einkleben.

Irrtum, Änderung sowie technische Weiterentwicklung
vorbehalten !



AC SCHNITZER

-Fitting Instructions-

Side Skirts

G87



5171 387 510

General Notes !



AC Schnitzer Side Skirts G87

Important Notes !

These Fitting Instructions must be read in full before beginning installation work. AC Schnitzer bears no liability for damage caused by incorrect installation !

These Fitting Instructions are intended solely for use by authorised AC Schnitzer dealers. These Fitting Instructions are in all cases directed at professionals trained in BMW vehicles who have the corresponding specialist knowledge.

All diagrams show LHD vehicles, for RHD vehicles proceed accordingly or follow separate Fitting Instructions.

As manufacturer, we are obliged to point out that any changes you make to a vehicle licensed for use on public roads require approval by a test centre and registration in the vehicle documents.

As the legal regulations may vary according to location, please contact the competent authorities for information.

Fitting

Carry out all work in accordance with applicable safety regulations (e.g. wear safety goggles).

Components and surfaces to be glued together must first be thoroughly cleaned with cleaner !

The adhesive drying time is 24 hours. The vehicle can be washed in a car wash after approx. 48 hours.

Fitting Time (1 unit = 5 minutes)

The fitting time is around **10 units**, which may vary depending on vehicle condition and equipment level.

Tools Required

Masking tape
Drill Ø 5.5mm
Cordless screwdriver or drill

Components Supplied



AC Schnitzer Side Skirts G87

A



1x set



- A AC Schnitzer side skirts
- B Plastic rivets
- C AC Schnitzer vitro sticker – black –
- D Adhesive inc. cleaner

Fitting Instructions

**AC
SCHNITZER**

AC Schnitzer Side Skirts G87

Fitting the AC Schnitzer Side Skirts

Note !

Components and surfaces to be glued together must first be thoroughly cleaned with cleaner !

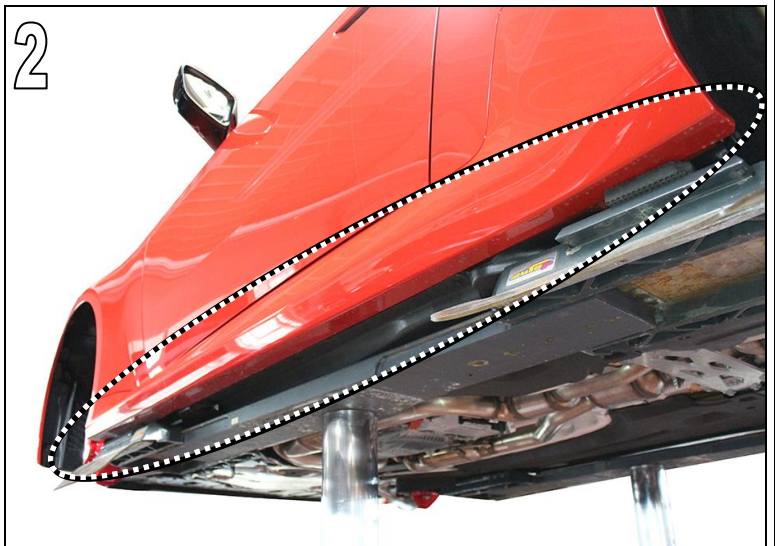
Fig. 1

Position vehicle on the lift / platform so that there is enough clearance for the side skirts. The side skirts must be freely accessible from the side.



Fig. 2

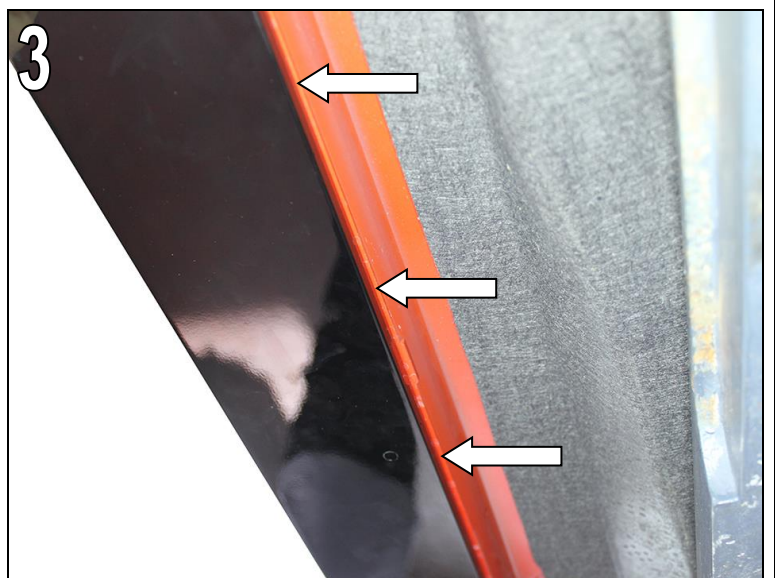
Clean the standard side skirts in the lower area using the cleaner supplied.



If necessary, get another person to help hold the AC Schnitzer side skirt.

Fig. 3

Place the AC Schnitzer side skirt on the vehicle, ensuring that the AC Schnitzer side skirt lies against the edge of the standard side skirt in the lower area.



AC Schnitzer Side Skirts G87

Fitting (cont'd.)

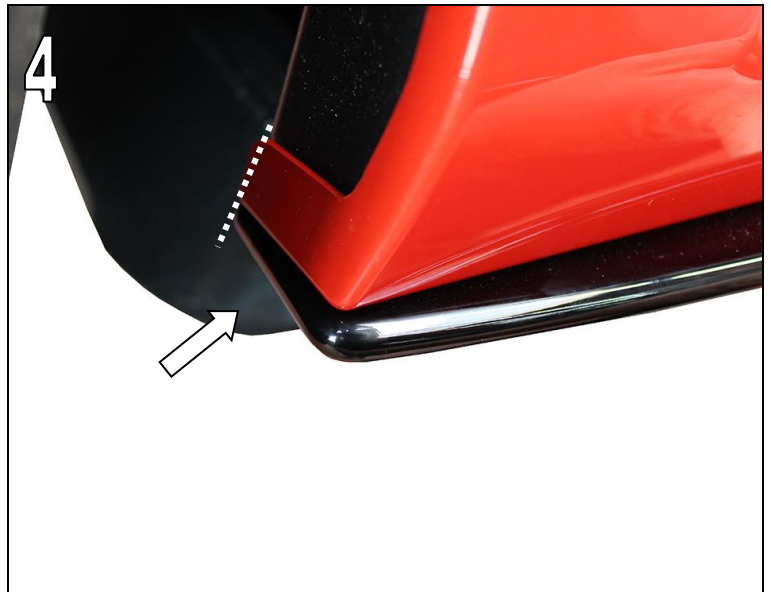


Fig. 4 & 5

Align AC Schnitzer side skirt precisely on the vehicle.
Check the contour line at the wheelarches.

If necessary, adjust position of AC Schnitzer side skirt.

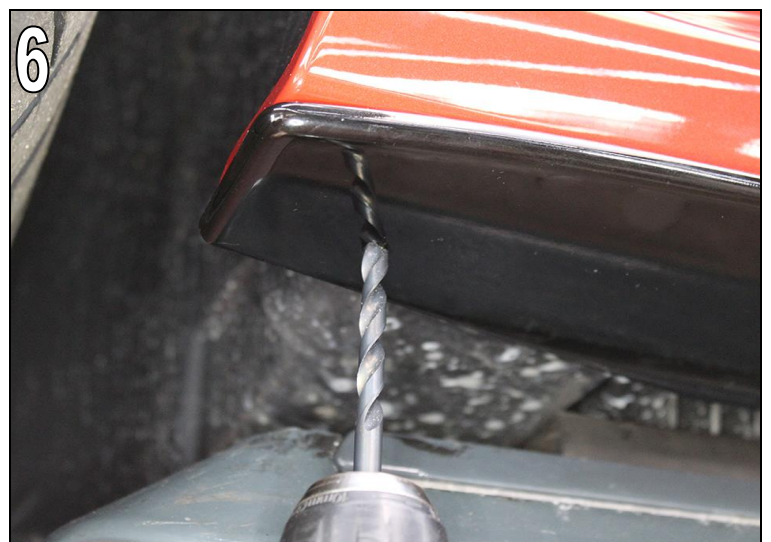


Fig. 6

After aligning the AC Schnitzer side skirt, drill a 5.5 mm hole through the existing front and rear holes in the AC Schnitzer side skirt.

Warning:

Only drill through the side skirt panel.



AC Schnitzer Side Skirts G87

Fitting (cont'd.)

Fig. 7

Attach the AC Schnitzer side skirt using the spread rivets supplied in the front and rear holes previously drilled, and spread the spread rivets lightly

Warning:

Do not spread the rivets completely.



Fig. 8

Check the position of the AC Schnitzer side skirt, align if necessary and drill a 5.5 mm hole through all further holes (9 in total) present in the AC Schnitzer side skirt.

Warning:

Only drill through the side skirt panel.



Fig. 9

Remove spread rivets at front and rear, and remove the AC Schnitzer side skirt again. Figure shows holes made.



Fitting Instructions

**AC
SCHNITZER**

AC Schnitzer Side Skirts G87

Fitting (cont'd.)

Fig. 10

Sand down the AC Schnitzer side skirt in the adhesive region, and clean using the cleaner supplied.



Fig. 11

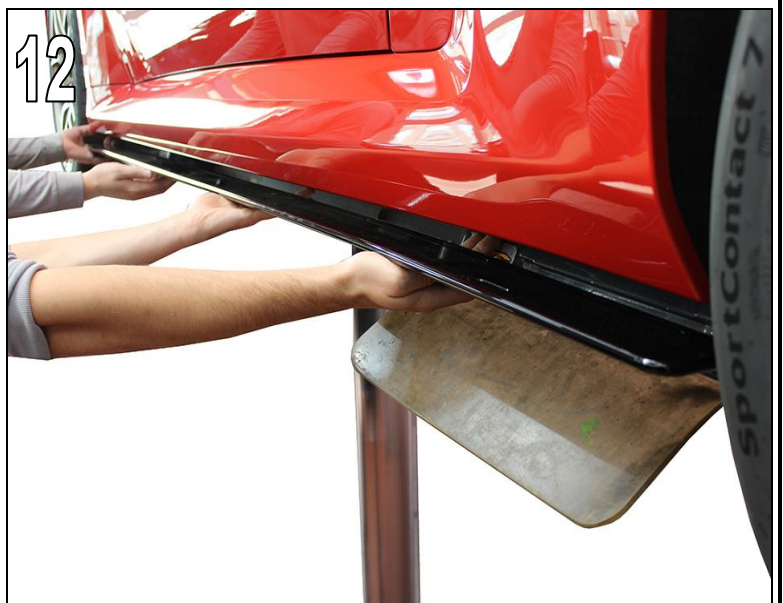
Apply the adhesive supplied as a 5 mm bead along the contact area.



Fig. 12

Place the AC Schnitzer side skirt on the vehicle.

Get another person to assist.



AC Schnitzer Side Skirts G87

Fitting (cont'd.)

Fig. 13

Insert spread rivets supplied in the holes previously drilled, and spread fully.



Remove any surplus adhesive using the cleaner supplied.

Fig. 14

Affix AC Schnitzer side skirt with masking tape.



Waschanlagenfest nach ca. 48 Stunden.

Nach der Trocknungszeit Klebeband entfernen.

Fig. 15

If necessary, affix the supplied AC Schnitzer Vitro sticker into the recess provided in the AC Schnitzer side skirt.



Errors excepted, subject to change and technical development reserved !